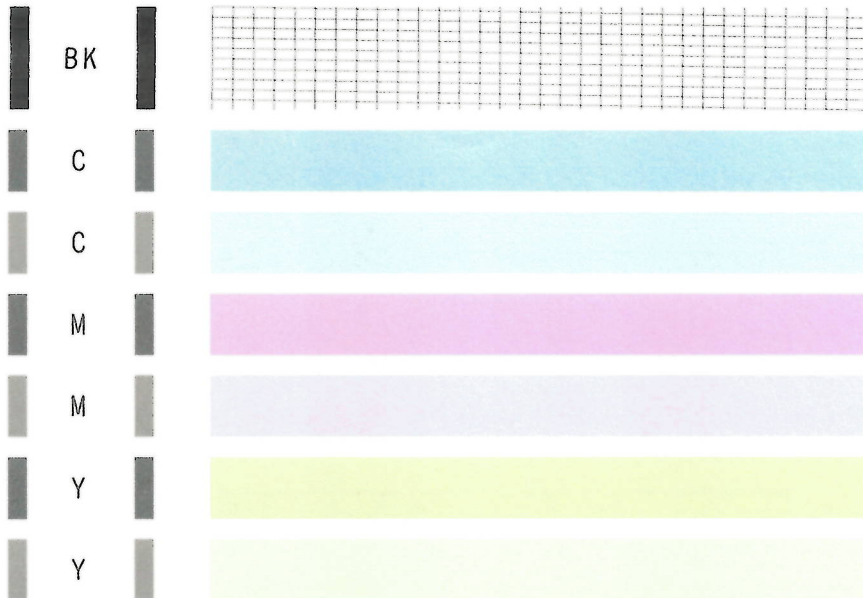


Test - Así llegó

	C		
	C		
	M		
	M		
	Y		
	Y		

Test - Después de proceso en ultrasonido.



2751-2800 Pages
Bk 1-5000 Pages
Col 1-5000 Pages



Página de prueba de la impresora de Windows

Instaló correctamente su Canon G2000 series Printer en DESKTOP-6FKFC4N.

PROPIEDADES DE LA IMPRESORA

Hora de envío: 10:09:21 a. m.
 Fecha: 16/09/2022
 Nombre de usuario: DESKTOP-6FKFC4N\Sopor
 Nombre del equipo: DESKTOP-6FKFC4N
 Nombre de impresora: Canon G2000 series Printer
 Modelo de impresora: Canon G2000 series Printer
 Compatibilidad de color: Sí
 Nombres de puerto: USB043
 Formato de datos: RAW
 Nombre de recurso compartido de impresora:
 Procesador de impresión: Canon G2000 series Print Processor
 Entorno de SO: Windows x64

PROPIEDADES DE CONTROLADOR DE IMPRESIÓN

Nombre del controlador: Canon G2000 series Printer
 Tipo de controlador: Tipo 3: modo usuario
 Versión del controlador: 2.91.2.10

ARCHIVOS DE CONTROLADOR DE IMPRESORA ADICIONALES

C:\WINDOWS\system32\spool\DRIVERS\x64\3\CNMLRCX.DLL
 C:\WINDOWS\system32\spool\DRIVERS\x64\3\CNMCBCX.DLL
 C:\WINDOWS\system32\spool\DRIVERS\x64\3\CNMICCX.DLL
 C:\WINDOWS\system32\spool\DRIVERS\x64\3\CNMDCCX.DLL
 C:\WINDOWS\system32\spool\DRIVERS\x64\3\CNMD5CX.DLL
 C:\WINDOWS\system32\spool\DRIVERS\x64\3\CNMURCX.DLL
 C:\WINDOWS\system32\spool\DRIVERS\x64\3\CNMSRCX.DLL
 C:\WINDOWS\system32\spool\DRIVERS\x64\3\CNMINCX.INI
 C:\WINDOWS\system32\spool\DRIVERS\x64\3\CNMSMCX.DLL
 C:\WINDOWS\system32\spool\DRIVERS\x64\3\CNMHOCX.DLL
 C:\WINDOWS\system32\spool\DRIVERS\x64\3\CNMSSCX.SMR
 C:\WINDOWS\system32\spool\DRIVERS\x64\3\CNMSDCX.DLL
 C:\WINDOWS\system32\spool\DRIVERS\x64\3\CNMSQCX.DLL
 C:\WINDOWS\system32\spool\DRIVERS\x64\3\CNMEICX.DLL
 C:\WINDOWS\system32\spool\DRIVERS\x64\3\CNMUBCX.DLL
 C:\WINDOWS\system32\spool\DRIVERS\x64\3\CNMOPCX.DLL

...

copia - color



Copia B y N

